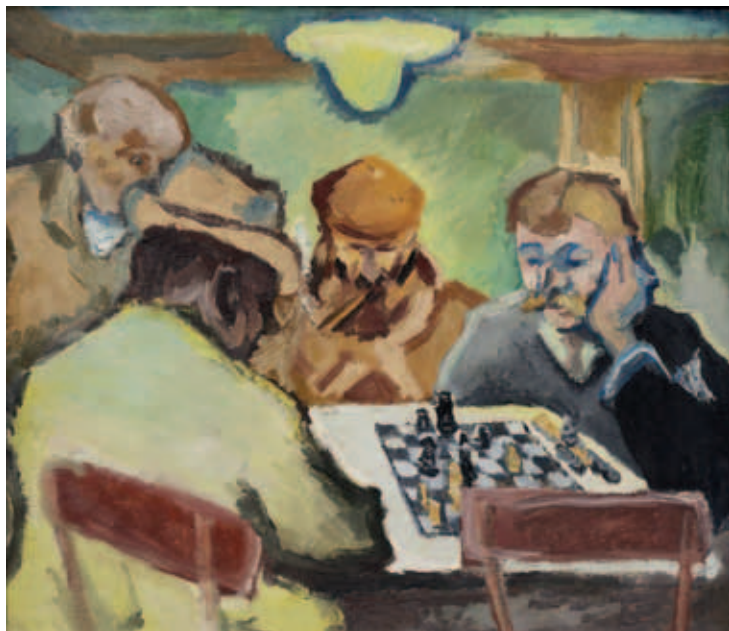


V nabídce jarní aukce naleznete unikátní **obraz E. Filly, Hráči (šachu), 1908**. Expresivní obrazy Filly v této kvalitě jsou dnes již pouze ve státních sbírkách.



**Dr. K. Srp:** Výjimečnost obrazu Hráči (1908) od Emila Filly vyvolává nejen doba jeho vzniku, spjatá se zrodem českého moderního malířství, kdy byl autor vůdčí osobností skupiny Osma, ale týká se především vlastní malby, jež postihuje přechod od počátečních expresivních idiomů k objektivnějším výrazovým prostředkům, uskutečněný na ojedinělém námětu několika postav, soustředěných kolem šachovnice. Strhující malířský přednes ukazuje Fillu jako svébytnou, mimořádně talentovanou osobnost, jež se od svého nástupu pohybovala na úrovni tehdejšího evropského malířství... Obraz Hráči náleží mezi unikátní, zlomové obrazy, stojící na prahu moderního malířství dvacátého století, od nichž vede autorova cesta ke kubismu i k jeho pozdějším, malířským výbojům ze třicátých let. V Hráčích lze postihnout esenci Filly jako takového. Význam obrazu zvyšuje i okolnost, že jeho prvním a dlouhodobým majitelem byl Fillův přítel, architekt Josef Gočár.

**Emil Filla, Hráči (šachu), 1908**

# AUKCE VÝTVARNÉHO UMĚNÍ

**23. května 2018** od 17:30 hod.

**Velkopřevorský palác, Lázeňská 2, Praha 1 - Malá Strana**



**Oscar Dominguez,**  
Malíř a model, 1951



**Jiří John,**  
Stůl, (1959)



**Adriena Šimotová,**  
Opuštěné stroje, 1964

**AUKČNÍ VÝSTAVA** 16. 05.–23. 05. 2018, 10–18 hod.

v GALERII PICTURA, Na Zderaze 6, Praha 2

Tel. +420 224 233 810, mobil +420 603 741 674,

[galerie@pictura.cz](mailto:galerie@pictura.cz), [www.pictura.cz](http://www.pictura.cz)



GALERIE